

# Plan 03

## LDK

- +ランドリールーム
- +フリースタイルルーム
- +リモートワークスペース

Total/105.25㎡

建築面積	53.72㎡ (16.25坪)
延床面積	105.25㎡ (31.83坪)
1F 床面積	51.92㎡ (15.70坪)
2F 床面積	53.33㎡ (16.13坪)

### コンパクトな 間口の敷地に対応する 都市型プラン

北入り玄関にも東(西)入り玄関にも対応可能なプランです。都市部に多くみられる限られた間口の敷地でも、広々とした開放的な空間を実現しました。家事動線の無駄を無くし、コンパクトながら暮らしやすい間取りになっています。都市に暮らす利便性とゆとりある空間、両方を追求したい方にお勧めの提案です。

### TIME SCHEDULE

#### 休日

- AM8:00 家族起床・植物に水やり
- AM10:00 洗濯 🔄
- ⋮
- PM5:00 夕食準備 🕒
- PM6:00 夕食
- PM7:00 映画鑑賞
- PM8:00 お風呂(ゆったり半身浴)
- PM9:00 子ども就寝・読書

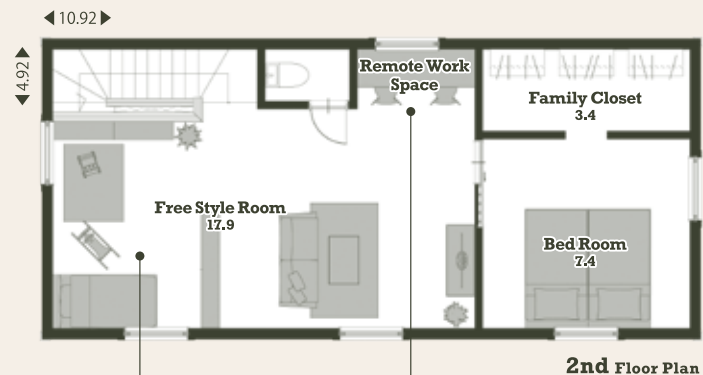
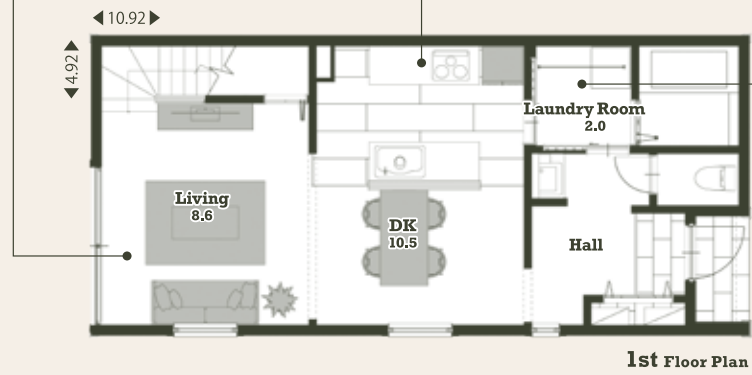
Niclas Vestefjell/imagebank.sweden.se



🕒 **PM7:00**  
映画鑑賞  
みんなでゆったりする  
寛ぎタイム。

🕒 **PM5:00**  
夕食準備  
いつもより時間をとって  
家族でキッチンを囲んで。

🕒 **AM10:00**  
洗濯  
天候を気にせず、  
サッと干してお出かけ!



🕒 **PM9:00**  
読書  
子どもが寝た後に  
静かな空間で。

